

Criar campo magnético

Como criar um campo magnético?

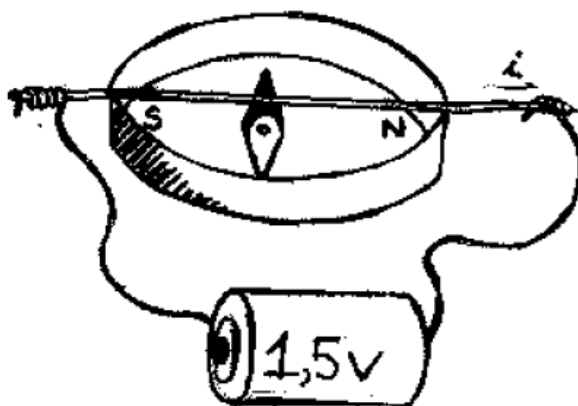
☞ Material

De que precisamos...

— Fio elétrico comum; pilha de 1,5 Volts; bússola; porta-pilhas (opcional).

☞ Procedimento

O que e como vamos fazer...



1 Colocar a bússola sobre uma mesa plana e longe da influência de campos magnéticos que não o terrestre, como o de alto-falantes, por exemplo.

2 Colocar o fio sobre a bússola, no sentido de sua agulha.

3 Ligar o fio na pilha.

4 Inverter a polaridade da pilha e ver a deflexão da agulha para o outro lado.

O consumo de pilha é alto, pois, a corrente elétrica não tem resistência no percurso, ou seja, o circuito está em curto. Por isso, é aconselhável não deixar o circuito fechado por muito tempo desligando-o a cada demonstração. Outra maneira de resolver este problema é colocar uma resistência no circuito. Uma lâmpada de lanterna seria um bom resistor, mas daí serão necessárias duas pilhas, visto que uma lâmpada necessita de no mínimo 1,5 volts

☞ Observação / Registro